

売り1棟収益マンション シャルムハイツ（竹ノ塚）

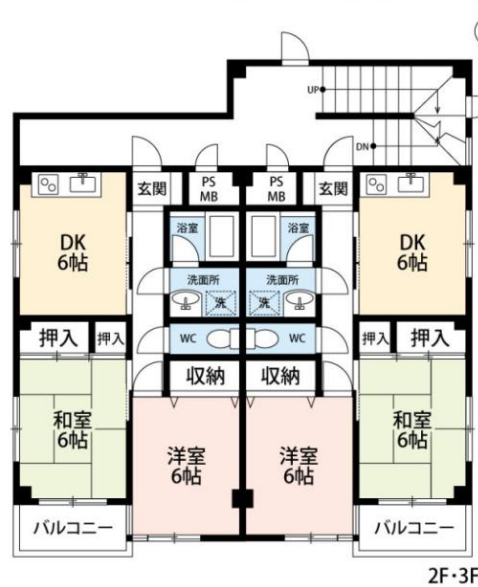
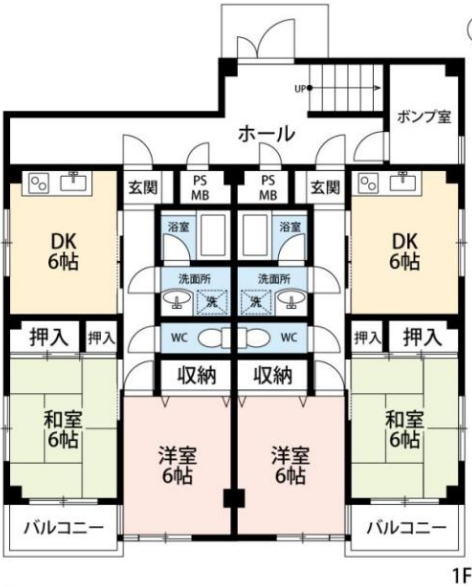
★販売価格：9,900万円
★満室想定年間賃料：568.2万円
★満室想定利回り：5.74%

★平成7年3月築
★鉄骨造3階建て
★総戸数6戸＋駐車場5台
★全て南向き2DK×6戸
★6戸中3戸空室

※図面と現況が異なる場合は現況を優先にします。
※年間賃料と利回りはあくまでも満室時の想定であり、将来をお約束するものではありません。

★土地面積：321㎡（97.10坪）あり！
将来建替え増床や戸建て用地としても検討できます。
★竹ノ塚駅高架工事中、駅前が変わり利便性が増します。近くにイトーヨーカドーもあり、日光街道沿いには飲食店が多数並びます。
★2021年4月より文教大学あだちキャンパスオープン予定。学生で賑わう街に期待。

号室	契約者名	専有面積	賃料	管理費	月額賃料	備考
101	空室	43.21㎡	68,000	3,000	71,000	空室、リフォーム中
102	個人	43.21㎡	75,000	0	75,000	駐車場2込み
201	空室	43.21㎡	70,000	3,000	73,000	空室、リフォーム中
202	個人	43.21㎡	79,000	0	79,000	駐車場6含む
301	空室	43.21㎡	71,000	3,000	74,000	空室、リフォーム中
302	個人	43.21㎡	66,000	3,000	69,000	駐車場使用
駐車場1	空き		11,000	0	11,000	空き
駐車場2	空き		0	0	0	102号室、賃料込み
駐車場3	空き		11,000	0	11,000	空き
駐車場5	302		10,500	0	10,500	302号室
駐車場6	202		0	0	0	202号室、賃料込み
満室想定		259.26㎡	461,500	12,000	473,500	利回り 5.74%
現行合計		129.63㎡	230,500	3,000	233,500	利回り 2.83%



売外全	マンション
(中古) シャルムハイツ (竹ノ塚)	
価格	9900万円
うち消費税：万円	
沿線	伊勢崎線
交通	駅：竹ノ塚
バス：分 歩：16分 歩：m 車：km	
その他交通手段：	
住所	東京都足立区西保木間2丁目6-16
土地権利：所有権 面積計測方式：公簿	
土地面積：321.00㎡	
私道面積：㎡	
セットバック面積：㎡	
土地	地目：宅地 地勢：平坦
接道	種別：公道 位置指定： 接面：13.6m 状況：一方 方向：北 幅員：5.5m
建物	建物面積 1F：97.74㎡ 2F：92.34㎡ 3F：92.34㎡ その他：㎡ 建物構造：鉄骨造 築年月：平成7年3月 地上階層：3階 地下階層：階
制限	建ぺい率：60% 容積率：200% 都市計画：市街 用途地域：準工 地域地区：準防火 その他の法令上の制限：第3種高度地区
引渡	現況：賃貸中 引渡時期：相談 引渡年月： 引渡旬：
設備・条件	駐車場在否：有 設備：プロパンガス、電気、上水道、下水道、給湯、バス・トイレ別、シャワー、収納スペース、室内洗濯機置場、駐輪場、バイク置き場、インターネット対応、駐車場2台分、外観タイル張り、高速インターネット条件：
その他	広告転載区分：不可 備考：月額想定賃料：473,500円、6戸中3戸空室、内装工事後募集予定。
取引態様	一般 報酬形態：分かれ

株式会社 シンシアリーホームズ

〒103-0012 東京都中央区日本橋堀留町2丁目3番4号 堀留寿ビル6階

TEL: 03-6667-0237 ※土日祝休み
FAX: 03-6667-0238 ※お問い合わせは可

東京都知事(2)第97899号
公益社団法人全日本不動産協会 会員
公益社団法人不動産保証協会 会員
一般社団法人東京都不動産協会 会員

メールでのお問い合わせはこちらまで ↓

t_kikuchi@sincerely.co.jp