

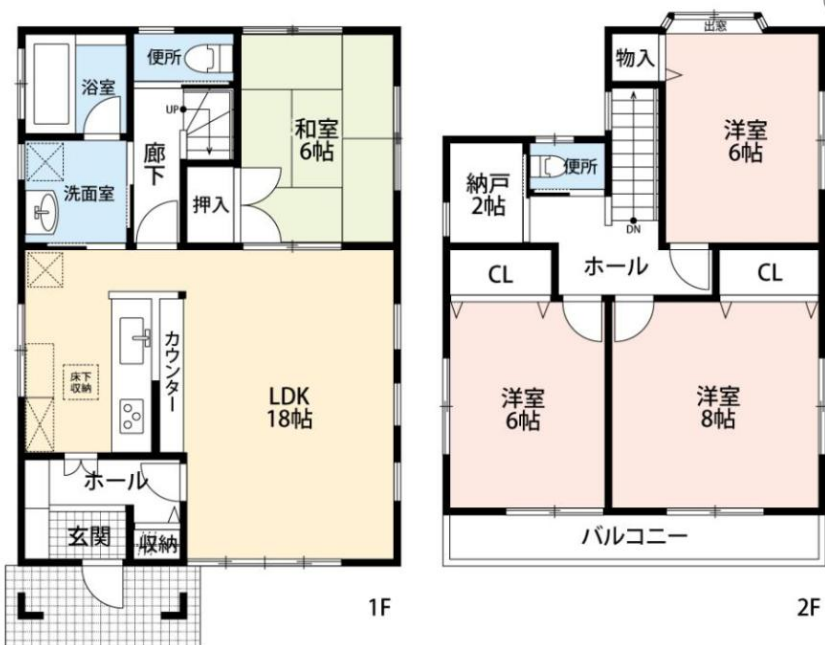
◇◇◇売りに中古戸建て◇◇◇

# 流山市東深井戸建て 4LDK+S オール電化・太陽光発電システム利用

★販売価格：1,980万円  
 ★土地面積：131.28㎡  
 (39.71坪)  
 ★建物面積：105.16㎡  
 (31.81坪)

- IHクッキングヒーター
- トイレ2箇所、ウォッシュレット付き
- 広めのバスルーム、追い焚き機能、シャワー
- 各部屋にクローゼット、納戸と床下収納
- カウンター付きキッチン
- 駐車場2台分

- 西深井小学校まで直線で320m
- 東深井小学校まで直線で180m
- コブみらい東深井店まで直線で520m
- 大型ドラッグストア24時間スーパー等施設複数あり



★平成28年2月より太陽光発電システム利用開始!

※図面と現況が異なる場合は現況を優先します。



	売一戸建	中古戸建
価格	1980万円	
	うち消費税：万円	
交通	沿線：東武野田線 駅：運河	
	バス：分 歩：12分 歩：m 車：km	
	その他交通手段：東武アーバンパークライン「江戸川台」駅より徒歩16分	
住所	千葉県流山市大字東深井28-14	
土地	土地権利：所有権 面積計測方式：公簿	
	土地面積：131.28㎡	
	私道面積：㎡	
	セットバック面積：㎡	
	地目：宅地 地勢：平坦	
建物	種別：公道	位置指定：
	接面：8.0m	状況：一方
	方向：南東	幅員：6.0m
	105.16㎡	
	1F：57.96㎡	2F：47.20㎡
	3F：㎡	その他：㎡
	建物構造：木造 築年月：平成16年12月	
	地上階層：2階 地下階層：階	
	部屋数：4 間取タイプ：SLDK	
制限	建ぺい率：50% 容積率：100% 都市計画：市街	
	用途地域：一低 地域地区：その他	
	その他の法令上の制限：日影規制、景観条例、街づく	
引渡	現況：居住中 引渡時期：相談	
	引渡年月： 引渡旬：	
	入居年月日：	
設備・条件	駐車場在否：有	
	設備：都市ガス、電気、上水道、下水道、給湯、追焚機能、トイレ2箇所、バス・トイレ別、シャワー、温水洗浄便座、収納スペース、床下収納、システムキッチン、カウンターキッチン、IHクッキングヒーター、洗面所、洗面台、室内洗濯機置場、フローリング、ディンプルキー、TVモニター付きインターホン、駐車条件：住宅金融支援機構利用可	
その他	広告転載区分：広告可（但し要連絡）	
	備考：内見は日程調整が必要です。	
	取引態様：専任	報酬形態：分かれ

株式会社 シンシアリーホームズ

東京都知事(1)第97899号

公益社団法人全日本不動産協会 会員  
 公益社団法人不動産保証協会 会員  
 一般社団法人東京都不動産協会 会員

〒103-0012  
 東京都中央区日本橋堀留町2丁目3番4号 堀留寿ビル6階

TEL: 03-6667-0237 ※土日祝休み  
 FAX: 03-6667-0238 ※お問い合わせは可

メールでのお問い合わせはこちらまで ↓

t\_kikuchi@sincerelyly.co.jp