

売り1棟収益マンション NKビル(北千住)

★販売価格：11,000万円
 ★満室想定年間賃料：609.6万円
 ★満室想定利回り：5.54%

★平成8年3月築
 ★鉄骨造4階建
 ★総戸数7戸(1R×6戸、
 店舗・事務所×1戸)
 ★満室稼働中

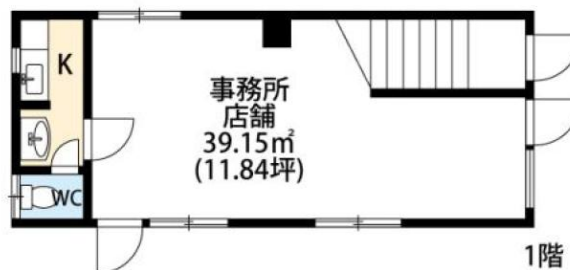
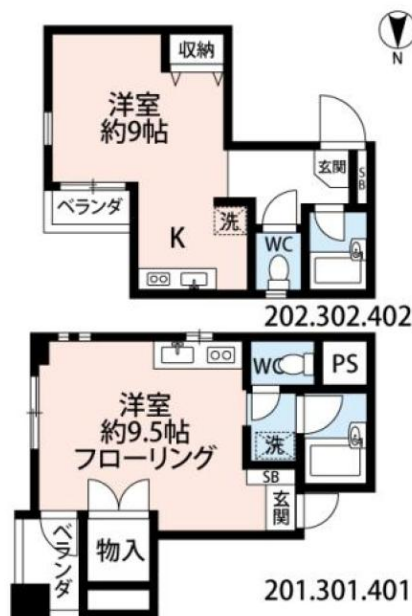
□東京電力、東京ガス、公共下水、公営水道
 □バス・トイレ別、室内洗濯機置場
 □エアコン・照明器具付き
 □フローリング、収納スペースあり



※図面と現況が異なる場合は現況を優先します。
 ※年間賃料と利回りはあくまでも満室時の想定であり、将来をお約束するものではありません。

号室	用途	賃料	管理費	月額賃料	備考
101	店舗	100,000	10,000	110,000	(税込：121,000円)
201	居宅	64,000	3,000	67,000	
202	居宅	62,000	3,000	65,000	
301	居宅	62,000	3,000	65,000	
302	居宅	64,000	3,000	67,000	
401	居宅	66,000	3,000	69,000	
402	居宅	62,000	3,000	65,000	
満室想定合計		480,000	28,000	508,000	満室利回り 5.54%
現行賃料合計		480,000	28,000	508,000	現行利回り 5.54%

□イトーヨーカドー千住店
 ・・・・約600m
 □マルイ北千住店
 ・・・・約900m
 □帝京科学大学千住キャンパス
 ・・・・約170m
 □東京芸術大学千住キャンパス
 ・・・・約950m
 □東京電機大学・・・約1,300m



売外全	マンション
(中古) NKビル (北千住)	
価格	1億1000万円
	うち消費税：万円
沿線	千代田線
交通	駅：北千住
	バス：分 歩：12分 歩：m 車：km
	その他交通手段：東京メトロ日比谷線・JR常磐線・つくばエクスプレス線「北千住」駅徒歩12分
住所	東京都足立区千住桜木1丁目8-12
土地	土地権利：所有権 面積計測方式：公簿
	土地面積：88.03㎡
	私道面積：㎡
	セットバック面積：㎡
	地目：宅地 地勢：平坦
接道	種別：公道 位置指定：無
	接面：6.2m 状況：一方
	方向：東 幅員：15.0m
建物	220.18㎡
	建物面積 1F：41.23㎡ 2F：59.65㎡
	3F：59.65㎡ その他：59.65㎡
	建物構造：鉄骨造 築年月：平成8年3月
	地上階層：4階 地下階層：階
制限	建ぺい率：80% 容積率：500% 都市計画：市街
	用途地域：商業 地域地区：防火
	その他の法令上の制限：最低限度高さ7m
引渡	現況：賃貸中 引渡時期：相談
	引渡年月： 引渡旬：
設備・条件	駐車場在否：無
	設備：都市ガス、電気、上水道、下水道、給湯、バス・トイレ別、収納スペース、室内洗濯機置場、外観タイル張り、フローリング、バルコニーあり
	条件：
	そ 他 月 額 家 賃 ： 508,000円
	取引態様：一般 報酬形態：分かれ

 株式会社 シンシアリーホームズ

〒103-0012
 東京都中央区日本橋堀留町2丁目3番4号 堀留寿ビル6階

TEL: 03-6667-0237 ※土日祝休み
 FAX: 03-6667-0238 ※お問い合わせは可

東京都知事(1)第97899号
 公益社団法人全日本不動産協会 会員
 公益社団法人不動産保証協会 会員
 一般社団法人東京都不動産協会 会員

メールでのお問い合わせは
 こちらまで ↓

t_kikuchi@sincerely.co.jp