

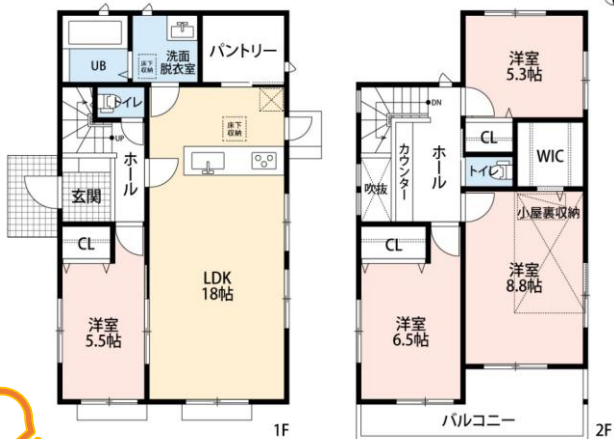
田園調布5丁目 築浅中古戸建

★販売価格：10,900万円

★土地面積：165.99㎡ (50.21坪)

★延床面積：106.51㎡ (32.22坪)

★令和3年9月築 (築3年)



!! オススメポイント !!

- ☆食洗機・浄水器付システムキッチン。
- ☆2.5帖パントリー・3.5小屋根裏収納・2.0帖WIC・床下収納など収納スペース充実。
- ☆リビングのに床暖房。
- ☆浴室は1818タイプ (2帖) でゆったり。
- ☆3.5帖カウンター付ホールでちょっとした勉強スペースや遊び場に利用。
- ☆駐車スペース3台分!



- 区立田園調布小学校・・・約1,600m
- 区立田園調布中学校・・・約1,800m
- 民友会尾山台保育園・・・約250m
- 田園調布五郵便局・・・約350m
- ◆ローソン世田谷玉堤一丁目店・・・約350m
- ◆ファミリーマート世田谷玉堤店・・・約450m
- ◆まいばすけっと玉堤2丁目店・・・約650m
- ◆東急ストアプレッセ田園調布店・・・約1,500m

売り 中古戸建	
田園調布5丁目 築浅中古戸建	
価格	10,900 万円
交通	① 東急東横線「田園調布」駅より 徒歩21分 ② 東急大井町線「九品仏」駅より 徒歩23分
住所	東京都大田区田園調布5丁目
土地	土地権利： 所有権 土地面積： 165.99㎡ (50.21坪) 私道持分面積： - 私道持分： - 地目・地勢： 宅地 接道： 南西側公道：約3.70m セットバック面積： 済み・1.728㎡
建物	構造・屋根・階数： 木造スレート葺2階建 築年数： 令和3年9月 (築3年) 延床面積： 106.51㎡ (32.22坪) 1階面積： 57.91㎡ 2階面積： 48.60㎡ 3階面積： - その他面積： - 間取り： 4LDK+WIC+パントリー+ホール+小屋根裏収納
制限	建蔽率： 60% 容積率： 150% 用途地域： 第1種中高層住居専用地域 防火地域： 準防火地域 その他法令上の制限： 第1種高度地区 その他法令上の制限： 多摩川風致地区
施設	水道： 公営水道 ガス： 東京ガス 污水： 公営下水道 雑排水： 公営下水道 駐車場： 最大3台可
引渡	現況： 居住中 時期： 相談 (令和7年6月末以降) 賃料： - 条件： 現況有姿
設備	温水洗浄便座トイレ2箇所、浴室換気乾燥機付きバスルーム、システムキッチン (3口ガスコンロ、食洗機、浄水器付き)、洗面台、室内洗濯機置場、全部屋フローリング、全部屋カーペット、小屋根裏収納、カウンター付ホール、パントリー、カラーTV付きインターホン、床暖房
備考	・内見希望の際は調整しますので日時候補をお聞かせください。 ・東急田園都市線・大井町線「二子玉川」駅よりバス8分、東急東横線・目黒線・多摩川線「多摩川」駅よりバス3分、「玉川温泉村」バス停より徒歩3分
取引	取引態様： 媒介 報酬形態： 当方不払い 広告転載： 不可

※図面と現況が異なる場合は現況を優先します。
※成約時仲介手数料として、3%+6万円 (消費税別) が必要です。

株式会社 シンシアリーホームズ

〒103-0012

東京都中央区日本橋堀留町2丁目3番4号 堀留寿ビル6階

東京都知事 (2) 第97899号

公益社団法人全日本不動産協会 会員

公益社団法人不動産保証協会 会員

一般社団法人東京都不動産協会 会員

メールでのお問い合わせはこちらまで

t_kikuchi@sincerely.co.jp

TEL: 03-6667-0237 FAX: 03-6667-0238