

オーナーチェンジ物件 ファミリー向け物件・駅近!

★販売価格：2,780万円

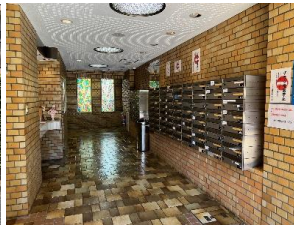
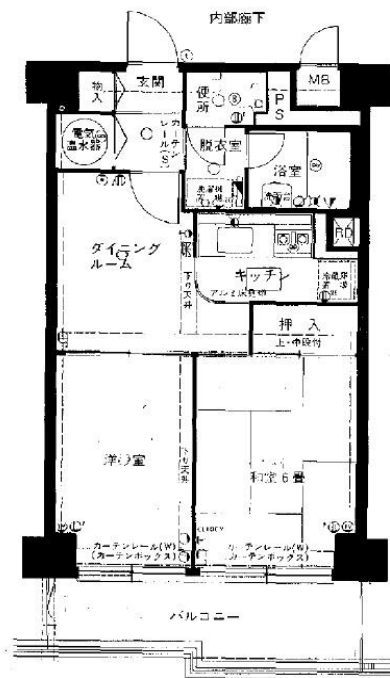
★年間収入：132.0万円

★想定利回り：4.74%

★40.00㎡ (2DK)



現在の賃借人が退去した後は、ご自身で住むこともできます。新宿まで15分圏内の魅力的な街です。



- マルエツ中野新橋店・・・約200m
- ファミリーマート中野新橋駅前店
・・・約270m
- 薬ヒグチ中野新橋駅前店・・・約270m
- まいばすけっと中野新橋駅前店
・・・約350m

売り 区分マンション (オーナーチェンジ)	
ドルミ中野弥生町	
価格	2,780万円 (消費税込み)
交通	① 東京メトロ丸の内線「中野新橋」駅より徒歩4分 ② 東京メトロ丸の内線・都営地下鉄大江戸線「中野坂上」駅より徒歩11分
住所	東京都中野区弥生町1丁目57番4号
土地	土地権利： 所有権 土地面積： 1,899.58㎡ 地目・地勢： 宅地 接道： 西側公道：10.92~11.18m、他
建物	構造・屋根・階数： 鉄筋コンクリート造陸屋根5階建 築年数： 昭和58年1月18日 階数・専室： 2階 延床面積： 3,725.02㎡ 専有面積： 40.00㎡ バルコニー面積： 6.81㎡ 庭・その他面積： 無 間取り： 2DK 総戸数： 99戸 管理会社： (株)大京アステージ 管理形態： 全部委託(日勤) 管理費： 8,000円 修繕積立金： 15,560円 その他： - 管理費等合計： 23,560円
制限	建蔽率： 60%・80% 容積率： 200%・300% 用途地域： 第1種住居地域・近隣商業地域 防火地域： 準防火地域・防火地域 その他法令上の制限： 第3種高度地区、日影規制 その他法令上の制限： 中野景観条例
施設	駐車場： 有り オートロック： 無し 宅配ボックス： 無し
引渡	現況： 賃貸中 時期： 相談 賃料： 110,000円 条件： 現況有姿
設備	・電気温水器、システムキッチン、バス・トイレ別、室内洗濯機置場、ベット不可、駐車場、駐輪場、バイク置場
備考	・オーナーチェンジ物件、現在賃貸中(月額11万円)、賃貸借契約継承条件、管理委託契約解除は応相談
取引	取引態様： 専任媒介 報酬形態： 3%+消費税 広告転載： 可(但し、要連絡)

※現況と図面に相違がある場合は、現況を優先いたします。



株式会社 シンシアリーホームズ

〒103-0012

東京都中央区日本橋堀留町2丁目3番4号 堀留寿ビル6階

東京都知事(2)第97899号

公益社団法人全日本不動産協会 会員

公益社団法人不動産保証協会 会員

一般社団法人東京都不動産協会 会員

メールでのお問い合わせはこちらまで

t_kikuchi@sincerely.co.jp

TEL: 03-6667-0237 FAX: 03-6667-0238

※土日祝日休み ※お問い合わせは可