

# ☆前面道路広く視界に開放感！角部屋！

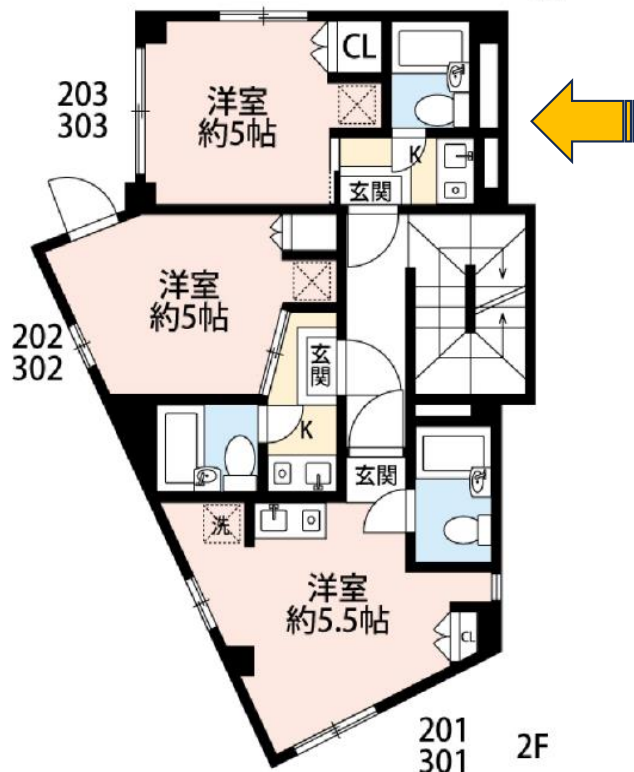
JR中央線「武蔵小金井」駅より「吉祥寺」駅まで約13分、「新宿」駅まで約22分、「東京」駅まで約38分  
京王線「府中」駅より「下北沢」駅まで約26分、「渋谷」駅まで約33分

★外国籍・生活保護者もOK！

☆POINT☆

敷金・礼金なし  
ですぐに居住で  
きます！

まずはご相談ください！！



- 伝説のスタ井小金井前原店・・・約100m
- ハードオフ小金井店・・・約110m
- ドラッグセイムス浅間町店・・・約200m
- セブンイレブン前原町5丁目店・・・約350m
- いなげや府中浅間町店・・・約500m
- 府中浅間郵便局・・・約400m
- ◇東京工学院専門学校・・・約140m
- ◇府中新町医院・・・約280m
- ◇東京農工大学府中キャンパス・・・約1900m

賃貸マンション	
メゾンK&M (武蔵小金井)	
賃料	37,000 円
交通	① JR中央線「武蔵小金井」駅よりバス9分「前原交番西」より徒歩2分 ② 京王線「府中」駅よりバス13分「前原交番西」より徒歩2分
住所	東京都小金井市前原町5丁目4番23号
建物	賃料： 37,000 円 共益費： -
	敷金： 無し 礼金： 無し
	構造・屋根・階数： 鉄骨造陸屋根3階建
	築年数： 平成3年3月新築 階数・号室： 203
	専有面積： 約14㎡ パルコニー面積： -
	庭・その他面積： - 間取り： 1R
施設	総戸数： 7戸 向き： 西向き
	管理会社： 自主管理 管理形態： 自主管理
引渡	駐車場： 有(空無し) オートロック： 無し
	宅配ボックス： 無し
設備	現況： 空室 時期： 即日
	条件： 普通賃貸借2年
備考	インターフォン、給湯、フローリング、システムキッチン（IHコンロ）、室内洗濯機置場、クローゼット、エアコン、照明器具、インターネット対応、TVアンテナ、CATV（Jcom）
	※ペット・楽器不可 ※1年未満解約時賃料1ヶ月分の違約金あり ※保証会社加入（全保連、初回保証料2万円、口座振替手数料月額300円（税別）、更新年間保証委託料1万円） ※火災保険加入（2年） ※更新料は新賃料の1ヶ月分。 ※初回鍵交換費：約2万円
取引	取引態様： 媒介
	報酬形態： 手数料負担：借主100%、手数料配分：客付100%
	広告転載： SUUMOのみ可（先着3社、要連絡）

※成約時仲介手数料として賃料の1ヶ月分（税別）が必要です。

※図面と現況が異なる場合は現況を優先します。

株式会社 シンシアリーホームズ

〒103-0012

東京都中央区日本橋堀留町2丁目3番4号 堀留寿ビル6階

東京都知事（2）第97899号

公益社団法人全日本不動産協会 会員

公益社団法人不動産保証協会 会員

一般社団法人東京都不動産協会 会員

メールでのお問い合わせはこちらまで

t\_kikuchi@sincerely.co.jp

TEL：03-6667-0237 FAX：03-6667-0238

※土日祝日休み ※お問い合わせは可