

# ◇船橋市三咲1丁目中古戸建◇

## 4 S L D K、南西向き、庭・駐車場付き

★販売価格：2,690万円

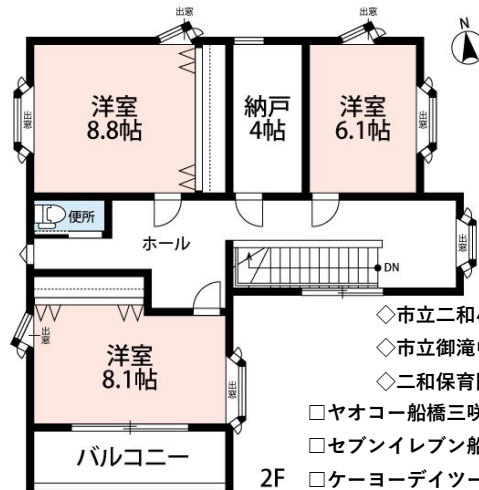
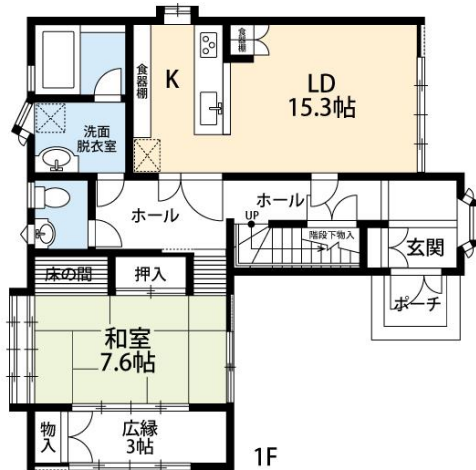
★土地面積：165.66㎡

★建物面積：146.97㎡

- ◆オール電化！
- ◆太陽光システムあり
- ◆収納力あるグルニエ！
- ◆2トイレ・2洗面台！
- 2世帯利用にも。
- ◆広い高い浴室で
- リラックス効果あり！
- ◆宮大工施工の注文住宅！
- ◆全居室天井高2.5mで
- 開放感あり！



☆新京成線で「新津田沼」駅へ13分。  
JR総武線「津田沼」駅より「東京」駅へ28分、「千葉」駅まで11分。  
☆「北習志野」駅より東葉高速鉄道に乗り換えて「西船橋」駅へ13分、「大手町」駅へ37分。  
(北習志野駅まで6分、快速利用、乗り換え時間除く)  
☆「新鎌ヶ谷」駅より京成成田スカイアクセス線特急に乗り換えて「成田空港」駅へ42分。  
(新鎌ヶ谷駅まで6分、特急利用、乗り換え時間除く)



- ◇市立二和小学校・・・約950m
- ◇市立御滝中学校・・・約1,300m
- ◇二和保育園・・・約1,000m
- ヤオコー船橋三咲店・・・約600m
- セブンイレブン船橋二和東五丁目店・・・約650m
- ケーヨーデイツー三咲店・三咲家具・・・約700m
- コジマ×ビックカメラ船橋店・・・約750m

売り 中古戸建	
三咲1丁目 中古戸建	
価格	2,690 万円 (非課税)
交通	① 新京成線「三咲」駅 徒歩6分 ② 新京成線「滝不動」駅 徒歩12分
住所	千葉県船橋市三咲1丁目7番50号
土地	土地権利： 所有権 土地面積： 165.00㎡ (49.91坪) 私道持分面積： 無 私道持分： 無 地目・地勢： 畑・平坦地 接道： 南西側公道：5.0m (42-1-1) セットバックの有無・面積： 無
建物	構造・屋根・階数： 木造 合金メッキ鋼板葺 2階建て 築年数： 平成13年12月13日 延床面積： 146.97㎡ 1階面積： 76.59㎡ 2階面積： 70.38㎡ 3階面積： - その他面積： - 間取り： 4 SLDK
制限	建蔽率： 50% 容積率： 100% 用途地域： 市街化調整区域 防火地域： 建築基準法第22条地域 その他法令上の制限： - その他法令上の制限： 船橋市景観条例
施設	水道： 公営水道 ガス： 都市ガス (京葉ガス) 汚水： 浄化槽 雑排水： 公営下水道 駐車場： 有り (2台可能)
引渡	現況： 居住中 時期： 相談 賃料： - 条件： 現況有姿
設備	太陽光発電システム・オール電化 (ガス管引込みは有り)、給湯、全水道浄水器設置、バス (追い焚き・暖房・浴室乾燥)、シャワー、洗面所、洗面台2箇所、室内洗濯機置場、トイレ2箇所、システムキッチン (対面)、フローリング、グルニエ、庭
備考	※フラット3Sの利用相談可 ※検査済証無し、既存宅地確認通知書有り <b>※リフォームのご紹介もできます！</b>
取引	取引態様： 専任媒介 報酬形態： 分かれ 広告転載： 不可

※図面と現況が異なる場合は現況を優先します。  
※成約時仲介手数料として、3%+6万円 (消費税別) が必要です。

### 株式会社 シンシアリーホームズ

〒103-0012 東京都中央区日本橋堀留町2丁目3番4号 堀留寿ビル6階

東京都知事 (2) 第97899号

- 公益社団法人全日本不動産協会 会員
- 公益社団法人不動産保証協会 会員
- 一般社団法人東京都不動産協会 会員

メールでのお問い合わせはこちらまで

t\_kikuchi@sincerely.co.jp

TEL: 03-6667-0237 FAX: 03-6667-0238

※土日祝日休み ※お問い合わせは可