

# ☆駅からわずか1分！広めでホテルライクな生活を！

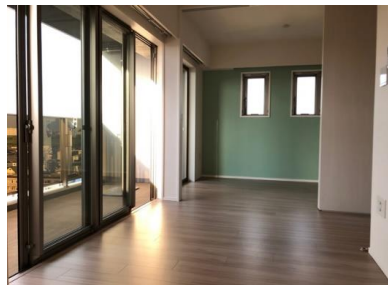
☆東京メトロ南北線で「王子」駅4分、「飯田橋」駅18分、  
「市ヶ谷」駅20分、「永田町」駅24分、「溜池山王」駅26分。

☆「王子」駅から京浜東北線に乗り換えて「上野」駅16分、  
「東京」駅24分。「駒込」駅から山手線に乗り換えて「池袋」駅  
16分、「新宿」駅26分。（※乗り換えと待ち時間は含まれません）

- ◇オートロック
- ◇TV付インターフォン
- ◇ウォークインクローゼット
- ◇シューズインクローゼット
- ◇2口コンロシステムキッチン
- ◇フローリング
- ◇リビングに床暖房
- ◇室内洗濯機置き場
- ◇浴室乾燥機
- ◇追い炊き
- ◇温水洗浄便座
- ◇エアコン
- ◆ペット不可 ◆禁煙
- ◆二人入居可 ◆外国籍可

- ローソン志茂三丁目店・・・約20m
- キッチンオリジン志茂店・・・約20m
- セブンイレブン北区志茂駅前店・・・約60m
- ジョナサン志茂駅前店・・・約70m
- ミニストップ志茂駅前店・・・約140m
- スーパーバリュー志茂店・・・約400m
- ダイエー赤羽店・・・約810m
- ニトリ赤羽店・・・約900m
- 西友赤羽店・・・約930m
- 北志茂郵便局・・・約170m

★広々としたバルコニーからの眺望は心が癒されます。



賃貸マンション	
クリオラベルヴィ赤羽東	
賃料	129,000 円
交通	① 東京メトロ南北線「志茂」駅 徒歩1分 ② JR京浜東北線・高崎線・宇都宮線・埼京線「赤羽」駅 徒歩15分
住所	東京都北区志茂3丁目22番2号
建物	賃料： 129,000 円 共益費： 10,000 円 敷金： 1ヶ月 礼金： 1ヶ月
	構造・屋根・階数： 鉄筋コンクリート造 陸屋根 13階建
	築年数： 平成31年2月 階数・号室： 12階 1201号室
	専有面積： 32.52㎡ バルコニー面積： 10.57㎡
	庭・その他面積： - 間取り： 1LDK+WIC+SIC
	総戸数： 59戸 向き： 北西向き
管理会社： 明和管理(株) 管理形態： 全部委託	
施設	駐車場： 6台(月額：23,000円) オートロック： 有り 宅配ボックス： 有り
引渡	現況： 空室 時期： 即日 条件： 普通賃貸借2年
設備	オートロック対応カラーTV付インターフォン、給湯、都市ガス、バス・トイレ・洗面台、システムキッチン(2口ガスコンロ)、室内洗濯機置場、追い炊き・浴室乾燥機、温水洗浄便座、フローリング、床暖房、エアコン、ウォークインクローゼット、シューズインクローゼット、インターネット対応、TVアンテナ・BS・CS、CATV、ペット足洗い場(規約上では飼育可)
備考	※駐輪場有り65台(月額、上段：300円、下段：450円) ※1年未満解約時賃料1ヶ月分の違約金あり ※保証会社加入(全保連、賃料総額の50%、事務手数料=月額賃料総額の10.48%、口座振替手数料月額300円(税別)、年間保証委託料月額賃料総額の10%) ※火災保険加入(2年) ※更新料は新賃料の1ヶ月分。
取引	取引態様： 代理 報酬形態： 手数料負担：借主100%、手数料配分：客付100% 広告転載： SUUMOのみ可(先着3社、要連絡)

※成約時仲介手数料として賃料の1ヶ月分(税別)が必要です。

※図面と現況が異なる場合は現況を優先します。

**株式会社 シンシアーリーホームズ**

〒103-0012

東京都中央区日本橋堀留町2丁目3番4号 堀留寿ビル6階

東京都知事(2)第97899号

公益社団法人全日本不動産協会 会員

公益社団法人不動産保証協会 会員

一般社団法人東京都不動産協会 会員

メールでのお問い合わせはこちらまで

[t\\_kikuchi@sincerely.co.jp](mailto:t_kikuchi@sincerely.co.jp)

TEL: 03-6667-0237 FAX: 03-6667-0238

※土日祝日休み ※お問い合わせは可