

☆住みたい街ランキング上昇中の月島！

☆もんじゃストリートで有名な月島エリア！

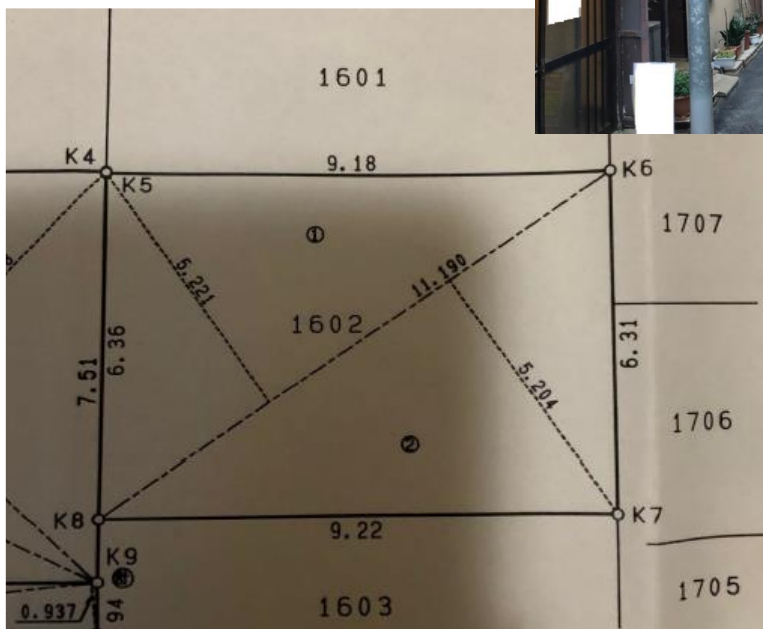
☆銀座・築地・豊洲へはお散歩の距離！

売地・17.5坪

お好きなメーカー

で建築できます！

- ◇区立月島第三小学校・・・約350m
- ◇区立晴海中学校・・・約230m
- ◇区立月島保育園・・・約260m
- ◇区立晴海保育園・・・約350m
- ◇区立月島第一幼稚園・・・約350m
- ◇区立晴海幼稚園・・・約400m
- ◇都立晴海総合高等学校・・・約230m
- ◇東京都立大学晴海キャンパス・・・約230m



- ローソン月島四丁目店・・・約60m
- ファミリーマート月島二丁目店・・・約230m
- フジマート月島店・・・約220m
- 文化堂月島店・・・約260m
- サイゼリヤ月島店・・・約210m
- ジョナサン月島店・・・約230m
- ドラッグストアぱぱす月島1丁目店・・・約250m
- ドラッグストアぱぱす月島店・・・約290m
- ◆京橋月島郵便局・・・約290m
- ◆トリトンスクエア・・・約500m
- ◆ららぽーと豊洲・・・約1,100m

売り土地	
月島2丁目 17.5坪土地	
価格	6,300 万円 (消費税非課税)
交通	① 都営大江戸線「月島」駅 徒歩3分 ② 東京メトロ有楽町線「月島」駅 徒歩5分
住所	東京都中央区月島2丁目16番2号
土地	土地権利: 所有権 土地共有持分面積: 57.85㎡ (17.50坪)
	私道持分面積: 無し 私道持分: 無し
	地目・地勢: 宅地・平坦 接道: 北東側私道: 約2.7m
制限	建蔽率: 80% 容積率: 400% (道路幅員で108%) 用途地域: 第2種住居地域・第3種特別工業地区 防火地域: 防火地域 その他法令上の制限: 月島2丁目地区地区計画 その他法令上の制限: -
施設	水道: 公営水道 ガス: 東京ガス 汚水: 私設下水道 (土管) 雑排水: 私設下水道 (土管)
引渡	現況: 居住中 時期: 契約後3ヶ月他 条件: 決済後明渡しまでの猶予あり
備考	現況測量図あり (面積: 58.32㎡) ・地区計画で最高高さ10m、壁面後退300mm、最低面積300㎡等。地区計画に沿うと容積率240%まで可。 ・私道に車両通行はできません。駐車場を設置することはできません。 ・古家付きの現況有姿売買です。建物解体工事は買主様負担となります。
取引	取引態様: 一般媒介 報酬形態: 分かれ 広告転載: 不可

※現在居住中のため周辺調査時は十分にご注意下さい。

株式会社 シンシアリーホームズ

〒103-0012

東京都中央区日本橋堀留町2丁目3番4号 堀留寿ビル6階

東京都知事 (2) 第97899号

公益社団法人全日本不動産協会 会員

公益社団法人不動産保証協会 会員

一般社団法人東京都不動産協会 会員

メールでのお問い合わせはこちらまで

t\_kikuchi@sincerely.co.jp

TEL: 03-6667-0237 FAX: 03-6667-0238

※土日祝日休み ※お問い合わせは可