

◇足立区千住桜木1丁目中古戸建◇

2K、東向き、車庫付き！

★販売価格：1,500万円

★土地面積：31.57㎡ (9.55坪)

★建物面積：39.66㎡ (12.00坪)

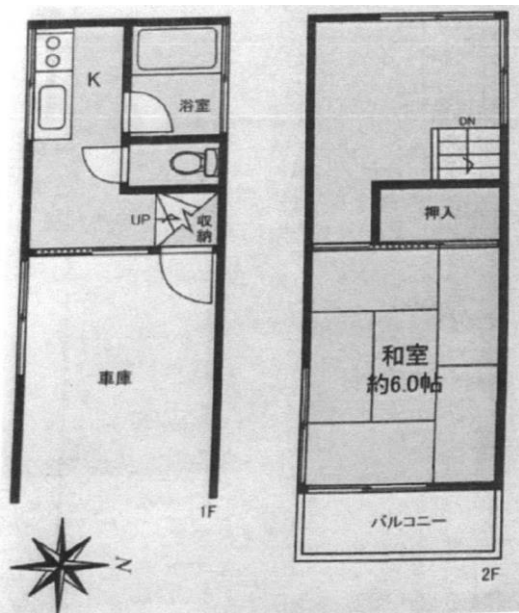
★5路線乗り入れの足立区最大都市！

★所有権、車庫付きでこの金額！

- ◇区立千住桜小学校・・・約180m
- ◇区立千住青葉中学校・・・約170m
(建て直し中につき仮校舎まで約950m)
- ◇たんぼぼ保育所北千住園・・・約200m

- まいばすけっと千住緑町3丁目店・・・約280m
- セブンイレブン千住桜木店・・・約390m
- 足立宮元町郵便局・・・約400m
- イトーヨーカドー食品館北千住店・・・約880m
- マルイ北千住店・・・約1,100m

- ☆5路線乗り入れの「北千住」駅まで徒歩13分！
- ☆千代田線利用で「大手町」駅へ16分。
- ☆日比谷線利用で「銀座」駅へ25分。
- ☆常磐線快速利用で「東京」駅へ20分。「品川」駅へ30分。
- ☆つくばエクスプレス線利用で「秋葉原」駅へ10分。
- ☆東武伊勢崎線利用で「浅草」駅へ12分。



※既存建物解体後、お好きなメーカーで建築することも可能です。
※内装・外装工事のお手伝いも可能です。



売り 中古戸建	
千住桜木1丁目 中古戸建	
価格	1,500 万円 (非課税)
交通	① 東京メトロ千代田線「北千住」駅 徒歩13分 ② 常磐線快速・日比谷線・東武伊勢崎線・つくばエクスプレス線
住所	東京都足立区千住桜木1丁目2番15号
土地	土地権利：所有権 土地面積：31.57㎡ (9.55坪) 私道持分面積：無し 私道持分：無し 地目・地勢：宅地・平坦 接道：東側私道：4.0m (42条2項) セットバックの有無・面積：無し
建物	構造・屋根・階数：木造 亜鉛メッキ鋼板葺 2階建て 築年数：昭和50年10月10日 延床面積：39.66㎡ 1階面積：19.83㎡ 2階面積：19.83㎡ 3階面積：- その他面積：- 間取り：2K 建蔽率：60% 容積率：200%
制限	用途地域：準工業地域 防火地域：準防火地域 その他法令上の制限：日影規制 (5h-3h/6.5m) その他法令上の制限：第三種高度地区
施設	水道：公営水道 ガス：都市ガス 汚水：公営下水道 雑排水：公営下水道 駐車場：有り (車種による、奥行4.9m)
引渡	現況：空室 時期：即時 賃料：- 条件：現況有姿
設備	給湯、バス・トイレ別、シャワー、室内洗濯機置き場、キッチン、ガスレンジ
備考	確定測量有り、間口：3.5m。私道に持分なし。
取引	取引態様：専任媒介 報酬形態：分かれ 広告転載：不可

※図面と現況が異なる場合は現況を優先します。
※成約時仲介手数料として、3%+6万円 (消費税別) が必要です。

株式会社 シンシアリーホームズ

〒103-0012

東京都中央区日本橋堀留町2丁目3番4号 堀留寿ビル6階

東京都知事 (2) 第97899号

公益社団法人全日本不動産協会 会員
公益社団法人不動産保証協会 会員
一般社団法人東京都不動産協会 会員

メールでのお問い合わせはこちらまで

t_kikuchi@sincerely.co.jp

TEL: 03-6667-0237 FAX: 03-6667-0238

※土日祝日休み ※お問い合わせは可