

☆ 駅からわずか2分！商店街も近い！

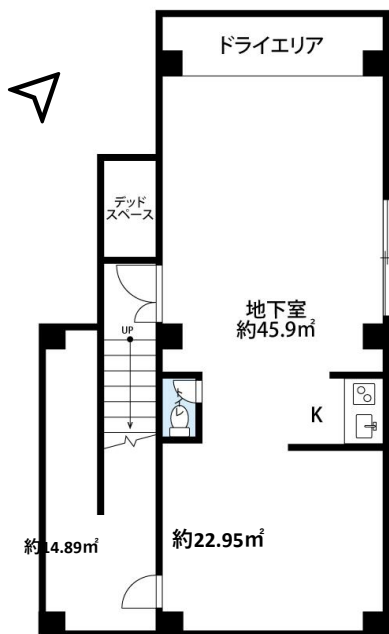
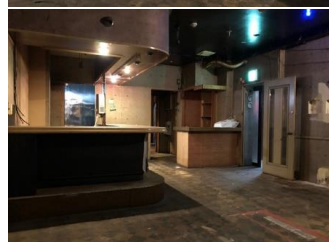
☆ 学校や医療関係が近隣に複数あり。

★店舗の場合カウンター等の残置物をそのまま利用できます。

★地下なので音の出る音楽教室もできます。

★倉庫利用・トランクルーム利用も可。

★看板設置できます。



※図面と現況が異なる場合は現況を優先します。

賃貸・店舗事務所	
グランコート松葉 (新所沢)	
賃料	120,000 円 (税別)
交通	① 西武新宿線「新所沢」駅 徒歩2分 ② -
住所	埼玉県所沢市松葉町13番17号
建物	賃料： 120,000 円 共益費： 0 円
	敷金： 4ヶ月 礼金： 1ヶ月
	構造・屋根・階数： 鉄筋コンクリート造 陸屋根 地下1階付3階建
	築年数： 平成4年9月 階数・号室： 地下1階 B1号室
	専有面積： 83.74㎡ パルコニー面積： 無し
	庭・その他面積： 無し 間取り： 店舗・事務所
総戸数： 10戸 向き： 北西向き	
管理会社： 自主管理	
管理形態： 自主管理	
施設	駐車場： 無し オートロック： 無し
	宅配ボックス： 無し
引渡	現況： 空室 時期： 即日
	条件： 普通賃貸借2年
設備	給湯、ガス、トイレ、エアコン ※カウンター等の残置物あり ※看板設置料込み
備考	※1年未満解約時賃料2ヶ月分の違約金あり ※保証会社加入 (全保連、税込み賃料総額の100%、事務手数料=月額賃料総額の10.48%、口座振替手数料月額300円 (税別)、年間保証委託料賃料総額の10%) 他あり。 ※火災保険加入 (2年) ※鍵交換料25,000円 (税別) ※更新料は新賃料の1ヶ月分
取引	取引態様： 媒介
	報酬形態： 手数料負担： 借主100%、手数料配分： 客付100%
	広告掲載： SUUMOのみ可 (先看3社、要連絡)

※成約時仲介手数料として賃料の1ヶ月分 (税別) が必要です。

株式会社 シンシアリーホームズ

〒103-0012

東京都中央区日本橋堀留町2丁目3番4号 堀留寿ビル6階

東京都知事 (2) 第97899号

公益社団法人全日本不動産協会 会員

公益社団法人不動産保証協会 会員

一般社団法人東京都不動産協会 会員

メールでのお問い合わせはこちらまで

t\_kikuchi@sincerely.co.jp

TEL: 03-6667-0237 FAX: 03-6667-0238

※土日祝日休み ※お問い合わせは可