

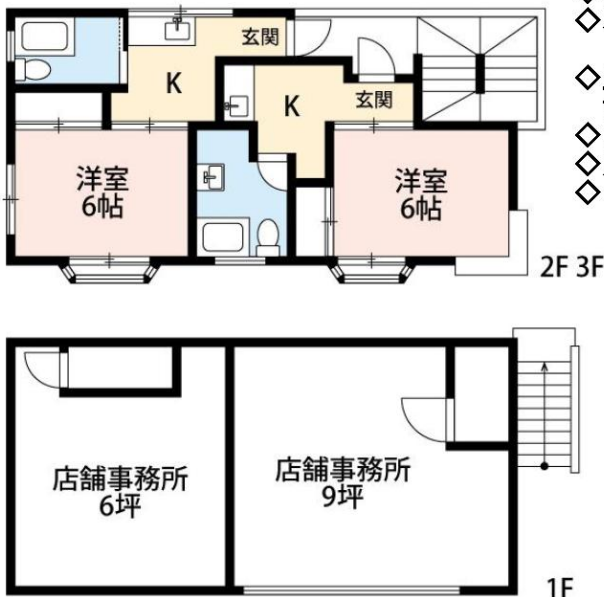
# 売り1棟収益マンション（店舗・事務所付き）

## SKクオリティNo. 1（市川）

★販売価格：4,850万円  
 ★年間想定賃料：340.8万円  
 ★想定利回り：7.03%

★鉄骨造3階建て  
 ★平成2年2月築  
 ★店舗・事務所2戸、  
 1K4戸の計6戸

□平成27年12月にタイル張替えなどの外装工事済み。  
 □1階の店舗・事務所は空室のため自己使用もできます。



- ◇タイル張り
- ◇バス・トイレ・洗面台
- ◇室内洗濯機置き場
- ◇エアコン
- ◇照明器具
- ◇CATV

■SKクオリティNo. 1 レントール表

令和2年4月1日

号室	契約者	専有面積	賃料	管理費	月額賃料	備考
1A(店舗)	空室	29.00㎡	80,000	0	80,000	空室
1B(事務所)	空室	20.00㎡	60,000	0	60,000	空室
201	個人	20.00㎡	29,000	5,000	34,000	
202	個人	20.00㎡	40,000	0	40,000	
301	個人	20.00㎡	30,000	5,000	35,000	
302	個人	20.00㎡	32,000	3,000	35,000	
合計	満室	129.00㎡	271,000	13,000	284,000	満室利回り 7.03%
6戸	現行	80.00㎡	131,000	13,000	144,000	現行利回り 3.56%

※専有面積は概算になります。

※図面と現況が異なる場合は現況を優先とします。  
 ※年間想定賃料と想定利回りはあくまでも満室時の想定であり、将来をお約束するものではありません。

売外全 マンション

(中古) SKクオリティNo. 1 (市川)

価格 4850万円

うち消費税：万円

沿線：北総線

駅：矢切

バス：分 歩：9分 歩：m 車：km

その他交通手段：京成本線「国府台」駅より徒歩2分、JR総武線「市川」駅よりバス1分、「小学校

千葉県市川市国府台5丁目23-11

土地権利：所有権 面積計測方式：公簿

土地面積：81.13㎡

私道面積：㎡

セットバック面積：㎡

土地 地目：宅地 地勢：平坦

種別：公道 位置指定：  
 接道 接面：11.4m 状況：二方  
 方向：西 幅員：10.2m

建物面積 1F：43.16㎡ 2F：38.75㎡  
 3F：38.75㎡ その他：㎡

建物構造：鉄骨造 築年月：平成2年2月

地上階層：3階 地下階層：階

建ぺい率：80% 容積率：200% 都市計画：市街

用途地域：近商 地域地区：準防火

その他の法令上の制限：第二種高度地域、日影規制、

制限 現況：賃貸中 引渡時期：相談

引渡 引渡年月： 引渡旬：

設備・条件 駐車場在否：無  
 設備：プロパンガス、電気、上水道、下水道、給湯、シャワー、CATV、収納スペース、室内洗濯機置場、インターネット対応、外観タイル張り、平成27年12月外装工事（タイル張替え、シャッター交換等）完了。  
 条件：

そ 他 募 集 し て い ま せ ん 。 自 己 使 用 も 可 能 で す 。  
 広告転載区分：広告可（但し要連絡）  
 備考：オーナーチェンジです。1階の店舗・事務所は

取引態様：一般 報酬形態：分かれ

メールでのお問い合わせはこちらまで ↓

t\_kikuchi@sincerely.co.jp

株式会社 シンシアリーホームズ

〒103-0012

東京都中央区日本橋堀留町2丁目3番4号 堀留寿ビル6階

TEL: 03-6667-0237 ※土日祝休み

FAX: 03-6667-0238 ※お問い合わせは可

東京都知事(1)第97899号

公益社団法人全日本不動産協会 会員

公益社団法人不動産保証協会 会員

一般社団法人東京都不動産協会 会員